

ЙОШКАР-ОЛИНКОЕ ОТДЕЛЕНИЕ ФИЛИАЛА
ФГУП "РОСТЕХИНВЕНТАРИЗАЦИЯ - ФЕДЕРАЛЬНОЕ БТИ"
ПО РЕСПУБЛИКЕ МАРИЙ ЭЛ

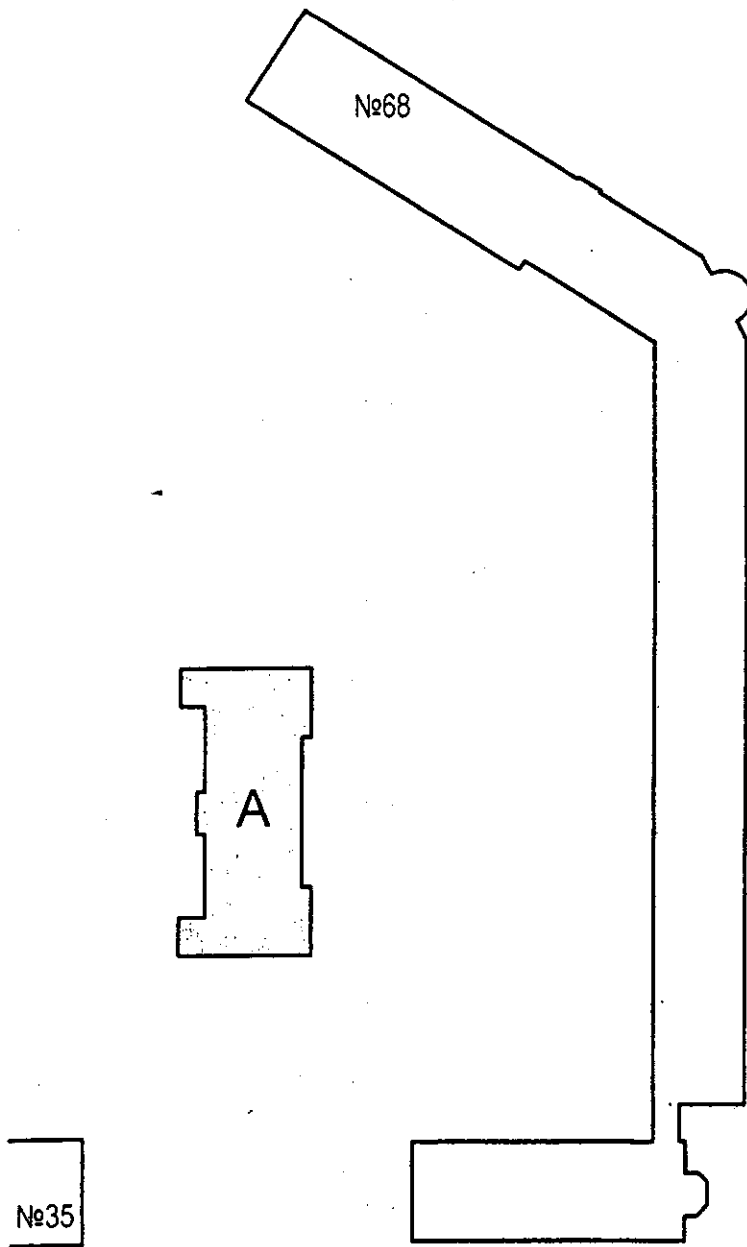
Республика Марий Эл
Город (с/поселение): город Йошкар-Ола
Район города

ТЕХНИЧЕСКИЙ ПАСПОРТ ЗДАНИЯ (СТРОЕНИЯ)

№ 37 по улице (пер.) бульвару Победы (Лит. А)
(местоположение объекта учета)

инвентарный номер	<u>88:401:001:003536650:0100:20101</u>					
строительный номер	—					
кадастровый номер						
	А	Б	В	Г	Д	Е

Паспорт составлен по состоянию на "27" января 2009 г.
(указывается дата обследования объекта учета)



бульвар Победы

Йошкар-Олинское отделение филиала ФГУП "Ростехинвентаризация- Федеральное БТИ" по Республике Марий Эл			
Схема земельного участка, расположенного по адресу: г. Йошкар-Ола, бульвар Победы, дом №37			М 1:1000 Лист №
Дата		Фамилия И. О.	Подпись
27.01.09	Исполнил	Бажнина И.Ю.	<i>[Signature]</i>
27.01.09	Проверил	Короткова С.А.	<i>[Signature]</i>
27.01.09	Начальник отделения	Шемахина Е.В.	<i>[Signature]</i>

I. Регистрация права собственности

(реестровый № _____)

Фонд _____

Дата записи	Полное наименование учреждения, предприятия или организации	Документы, устанавливающие право собственности с указанием кем, когда и за каким номером выданы	Долевое участие при общей собственности	Подпись лица, свидетельствующего правность записи

II. Экспликация земельного участка _____ кв. м

Площадь участка			Незастроенная площадь				
по документам	фактически	застроенная	замошенная	озелененная	прочая		
		5487					

III. Благоустройство здания _____ кв. м

Водопровод	Канализация	Отопление						Централизованное горячее водоснабжение с центральным горячим водоснабжением	Ванны			Газоснабж.		Электроснабж. - нис	Лифты - шт.	
		от ТЭЦ	от групповой (квартирной) котельной	от собственной котельной	от АГВ	прочие	с газовыми колонками		с дровяными кололками	централизованное	жилищное	пассажирские	грузовые			
8017	8017	8017											8017			

IV. Общие сведения

Назначение административно-управленческое

Использование _____

Количество мест (мощность) _____

- а) _____
- б) _____
- в) _____
- г) _____

V. Исчисление площадей и объемов здания и его частей (подвалов, пристроек и т. п.)

Литер по плану	Наименование здания и его частей	Формула для подсчета площадей по наружному обмеру	Площадь (кв. м)	Высота (м)	Объем (м. куб.)
1	2	3	4	5	6
А	Нежилое	$37,90 \times 14,00 + 1,00 \times 5,60 - 1,26 \times 19,85$	511,2	6,65	3399
	южная	$3,35 \times 5,00 + 3,15 \times 5,00$	32,5	3,00	98
					} 3497
а2	Крыльцо	$1,25 \times 1,85$	2,3		
а3	Холодная пристройка	$2,10 \times 1,30$	2,7	2,90	8
Б-Б2	Балкон	$1,80 \times 0,65 \times 2 + 1,70 \times 0,65$	3,4		

VI.

1
2
3
4
5
6
7
8
9

444

Описание конструктивных элементов здания и определение износа

Литера А Год постройки 1951 Число этажей 2

Группа капитальности III Вид внутренней отделки простая

Наименование конструктивных элементов	Описание конструктивных элементов (материал, конструкция, отделка и проч.)	Техническое состояние (осадки, трещины, гниль и т. п.)	Удельный вес по таблице	Поправки к удельному весу, в %	Удельный вес конструктивного элем. с поправк.	Износ, в %	% износа к строению по 7х гр. 8-100	Тек. изм. изн., в %	
								элемента	к строению
2	3	4	5	6	7	8	9	10	11
Фундаменты	бутовый ленточный	сырость, отслоение штукатурки, трещины	9		9	40	3,6		
Стены и наружные отделки	кирпичные	ослабление кирпичной кладки, выпадение	21		21	40	8,4		
перегородки	кирпичные, деревянные	выпадение отдельных кирпичей							
чердачное	деревянное - оштукатуренное	ограниченная усадка,	14		14	60	8,4		
междуэтажное	деревянное	диagonalная трещина							
надподвальное		кп. отслаивание штукатурки							
Крыша	шифер		4		4	60	2,4		
Полы	дощатые, шпалец, керамическая плитка	стырбоса	8		8	50	4,0		
оконные	двойные створчатые	гниль, перекосы	10		10	45	4,5		
дверные	филенчатые	перекосы							
внутренняя отделка	простая	косметический ремонт в гал. помещениях	16		16	30	4,8		
Отопление Водопровод Канализация с водоснабж. Ванны Электроосвещ. Радио Телефон Вентиляция Лифты	+		9		9	50	4,5		
	+								
	+								
	+								
Прочие работы	прочие		9		9	45	4,1		

Итого: 100 x 100 x 44,7 x

% износа, приведенный к 100 по формуле: $\frac{\% \text{ износа (гр. 9)} \times 100}{\text{удельный вес (гр. 7)}} = 45\%$

VII. Техническое описание пристроек и других частей здания

Наименование конструктивных элементов	Литера	Поправки			Литера	Поправки			Холодная пристройка Литера а3	Поправки		
		Удельн. вес по таблице	Удельн. вес с поправк.	Удельн. вес по таблице		Удельн. вес с поправк.	Удельн. вес по таблице	Удельн. вес с поправк.				
Фундаменты								кирп. лент.	11		11	
Стены и перегородки								кирпич.	26		26	
Перекрытия												
Крыша								шифер	13		13	
Полы								бетонные	7		7	
Проемы												
Отделочные работы												
Электроосвещение												
Прочие работы								прочие	3		3	
Итого:		100	X			100	X		100	X	60	

цмсс

Наименование конструктивных элементов	Литера	Поправки			Литера	Поправки			Литера	Поправки		
		Удельн. вес по таблице	Удельн. вес с поправк.	Удельн. вес по таблице		Удельн. вес с поправк.	Удельн. вес по таблице	Удельн. вес с поправк.				
Фундаменты												
Стены и перегородки												
Перекрытия												
Крыша												
Полы												
Проемы												
Отделочные работы												
Электроосвещение												
Прочие работы												
Итого:		100	X			100	X		100	X		

VIII. Исчисление восстановительной и действительной стоимости здания и его частей

Литера по плану	Наименование здания и его частей	№ с/б/р/к	№ таблицы	Измеритель	Стоимость измерителя по таблице	Поправки к стоимости коэффициента на						Стоимость измерителя с поправк.	Кол-во объём, м ³ площадь, м ²	Восстановит. стоимость в рублях	% цены	Действит. стоимость в рублях	
						удельн. вес	группа капит.										
1	2	3	4	5	6	7	8	9	10	11	12	13	14	15	16	17	18
А	Нежилое здание	28	85	м ³	19.10	0.86							16.43	3497	57456	45	31601
а3	холодная пристройка	28	164	м ³	10.50	0.60							7.88	8	63	10	57

XI. Ограждения и сооружения (замощения) на участке

№ п/п	Наименование ограждения и сооружения	Материал конструкции	Размеры			Площадь, кв. м	№ забора	№ забора	Прочность	Стойкость и сохранность по оценке	Поправка на капремонт	Восстановительная стоимость в руб.	С остатка	Действительная стоимость в руб.
			длина, м	ширина, м	высота, м									

XII. Общая стоимость (в руб.)

В ценах 1990 года	Основные строения		Служебные постройки		Сооружения		Всего	
	восстановительная	действительная	восстановительная	действительная	восстановительная	действительная	восстановительная	действительная
							57519	31658
к 12407	57519	31658						392781

27 января 2009 г.
 27 января 2009 г.
 27 января 2009 г.

Выполнил [подпись] (Бажинская И.Ю.)
 Проверил [подпись] (Королева С.А.)
 Начальник бюро [подпись] (Шелехова Е.В.)

XIII. Отметки о последующих обследованиях

Дата обследования	« ____ » _____ 200__ г.	« ____ » _____ 200__ г.	« ____ » _____ 200__ г.
Обследователь			
Проверил			
Начальник бюро			

Экспликация к плану строения

гор.(пос.)

Йошкар-Ола

ул.(пер.)

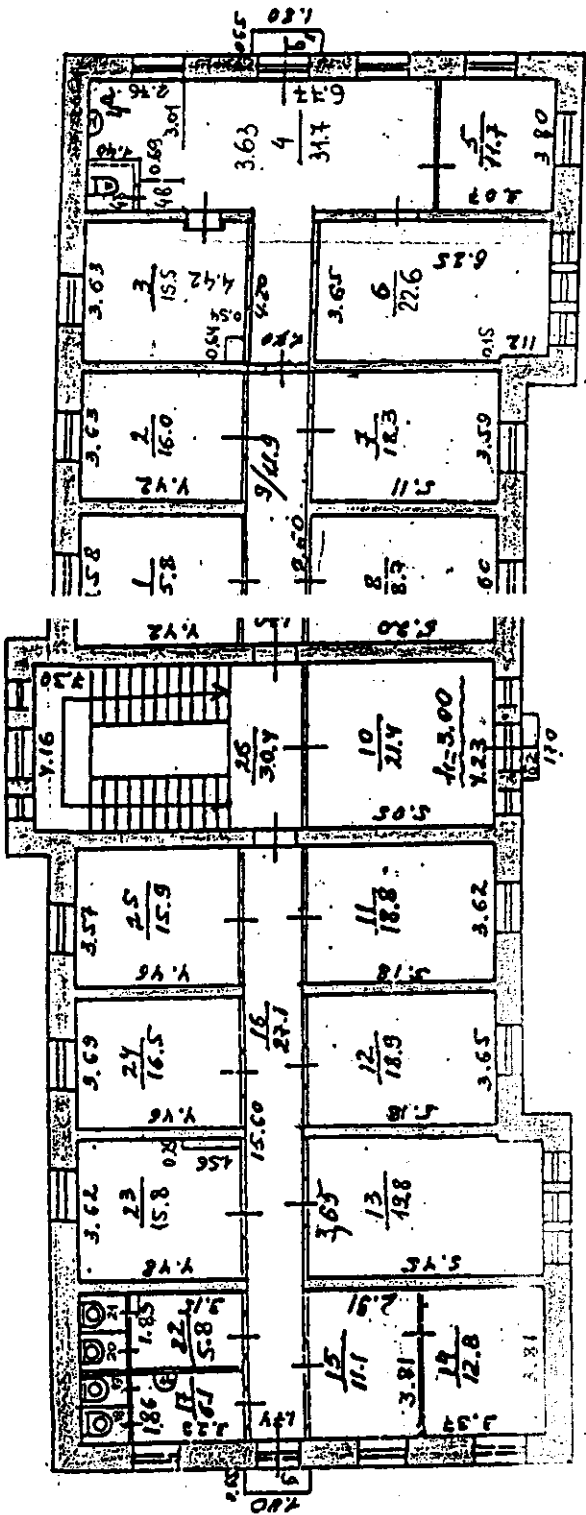
бульвар Победы

№

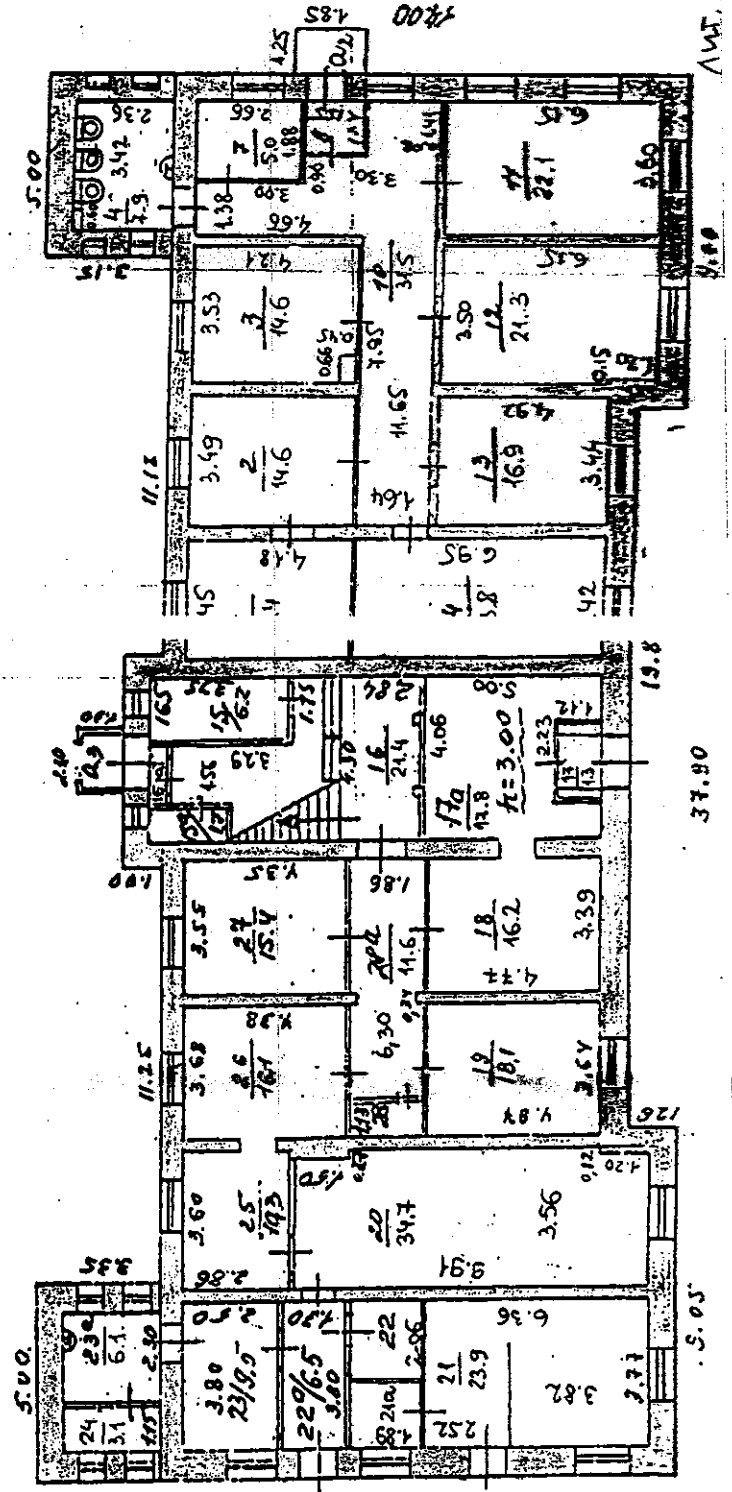
37

Этаж (начиная с подвала)	№ помещения (квартиры и пр.)	№ по плану строения	Назначение частей помещения	Площадь по внутреннему обмеру (в кв. м)								
				общая полезная	в том числе							
					жилая	административно-управленческая	кредитно-финансовая	торговые предприятия	складская	бытового обслуживания	подсобная	
1	2	3	4	5	6	7	8	9	10	11	12	
1		1	кабинет	14,4		14,4						
A		2	кабинет	14,6		14,6						
		3	кабинет	14,6		14,6						
		4	туалет	7,9								7,9
		7	кабинет	5,0		5,0						
		8	тамбур	2,1								2,1
		10	коридор	31,5								31,5
		11	кабинет	22,1		22,1						
		12	кабинет	21,3		21,3						
		13	кабинет	16,9		16,9						
		14	кабинет	23,8		23,8						
		15	подсобное	6,2								6,2
		15а	подсобное	1,7								1,7
		16	лестничная клетка	21,4								21,4
		16а	тамбур	0,6								0,6
		17	тамбур	1,3								1,3
		17а	помещение	17,8								17,8
		18	помещение	16,2								16,2
		19	складское	18,1					18,1			
		20	кабинет	34,7		34,7						
		21	мастерская	23,9						23,9		
		21а	тепловой узел	2,9								2,9
		22	подсобное	3,9								3,9
		22а	коридор	6,5								6,5
		23	коридор	9,5								9,5
		23а	подсобное	6,1								6,1
		24	подсобное	3,1								3,1
		25	кабинет	10,3		10,3						
		26	кабинет	16,1		16,1						
		27	кабинет	15,4		15,4						
		28	подсобное	2,2								2,2
		28а	коридор	11,6								11,6
			Итого по 1 этажу:	403,7		209,2			18,1	23,9		152,5
2		1	архив	15,8		15,8						
A		2	кабинет	16,0		16,0						
		3	кабинет	15,5		15,5						
		4	приёмная	31,7		31,7						
		4а	подсобная	7,3								7,3

1	2	3	4	5	6	7	8	9	10	11	12
2		4б	туалет	1,8							1,8
А		4в	коридор	0,9							0,9
		5	кабинет	11,7		11,7					
		6	кабинет	22,6		22,6					
		7	кабинет	18,3		18,3					
		8	кабинет	18,7		18,7					
		9	коридор	12,9							12,9
		10	кабинет	21,4		21,4					
		11	кабинет	18,8		18,8					
		12	кабинет	18,9		18,9					
		13	кабинет	19,8		19,8					
		14	кабинет	12,8		12,8					
		15	кабинет	11,1		11,1					
		16	коридор	27,1							27,1
		17	умывальная	6,1							6,1
		18	туалет	1,1							1,1
		19	туалет	1,1							1,1
		20	туалет	1,1							1,1
		21	туалет	1,1							1,1
		22	подсобное	5,8							5,8
		23	кабинет	15,8		15,8					
		24	кабинет	16,5		16,5					
		25	кабинет	15,9		15,9					
		26	лестничная клетка	30,4							30,4
			Итого по 2 этажу:	393,0		301,3					96,7
			балконы	1,1							
			Всего по зданию:	801,7		510,5			18,1	23,9	249,2



План 1 эт а



Кадастровый паспорт здания, сооружения, объекта незавершенного строительства

Лист № 1, всего листов 3

здания

(вид объекта недвижимого имущества)

Дата 27.01.2009 г.

Кадастровый номер _____

Инвентарный номер (ранее присвоенный учетный номер) _____

РР: 401: 001: 003536650: 01

1. Описание объекта недвижимого имущества

20101

1.1. Наименование: _____ Нежилое здание

1.2. Адрес (местоположение): _____

Субъект Российской Федерации	Республика Марий Эл	
Район	-	
Муниципальное образование	Тип	городской округ
	Наименование	"Город Йошкар-Ола"
Населенный пункт	Тип	город
	Наименование	Йошкар-Ола
Улица (проспект, переулок и т.д.)	Тип	бульвар
	Наименование	Победы
Номер дома	37	
Номер корпуса	-	
Номер строения	-	
Литера	А	
Иное описание местоположения	-	

1.3. Основная характеристика общая площадь 801,7 КВ. М
(значение) (единица измерения)

степень готовности объекта незавершенного строительства

1.4. Назначение: _____ нежилое

1.5. Этажность:

Количество этажей 2 количество подземных этажей: _____

1.6. Год ввода в эксплуатацию (завершения строительства) 1951

1.7. Кадастровый номер земельного участка (участков), в пределах которого расположен объект недвижимого имущества 12:05:0503002:4

1.8. Предыдущие кадастровые (условные) номера объекта недвижимого имущества _____

1.9. Примечание переименование улицы на основании постановления №1925 от 14.07.2006 г.

1.10. Йошкар-Олинское отделение филиала ФГУП "Ростехинвентаризация-Федеральное БТИ" по Республике Марий Эл. Свидетельство об аккредитации от 2007 г. РР-1 № 000385

(наименование органа или организации)

Начальник отделения
(полное наименование должности)

(Подпись)

Е.В. Шемакина
(инициалы, фамилия)

М.П.

Кадастровый паспорт здания

(вид объекта недвижимого имущества)

Лист № 2, всего листов 3

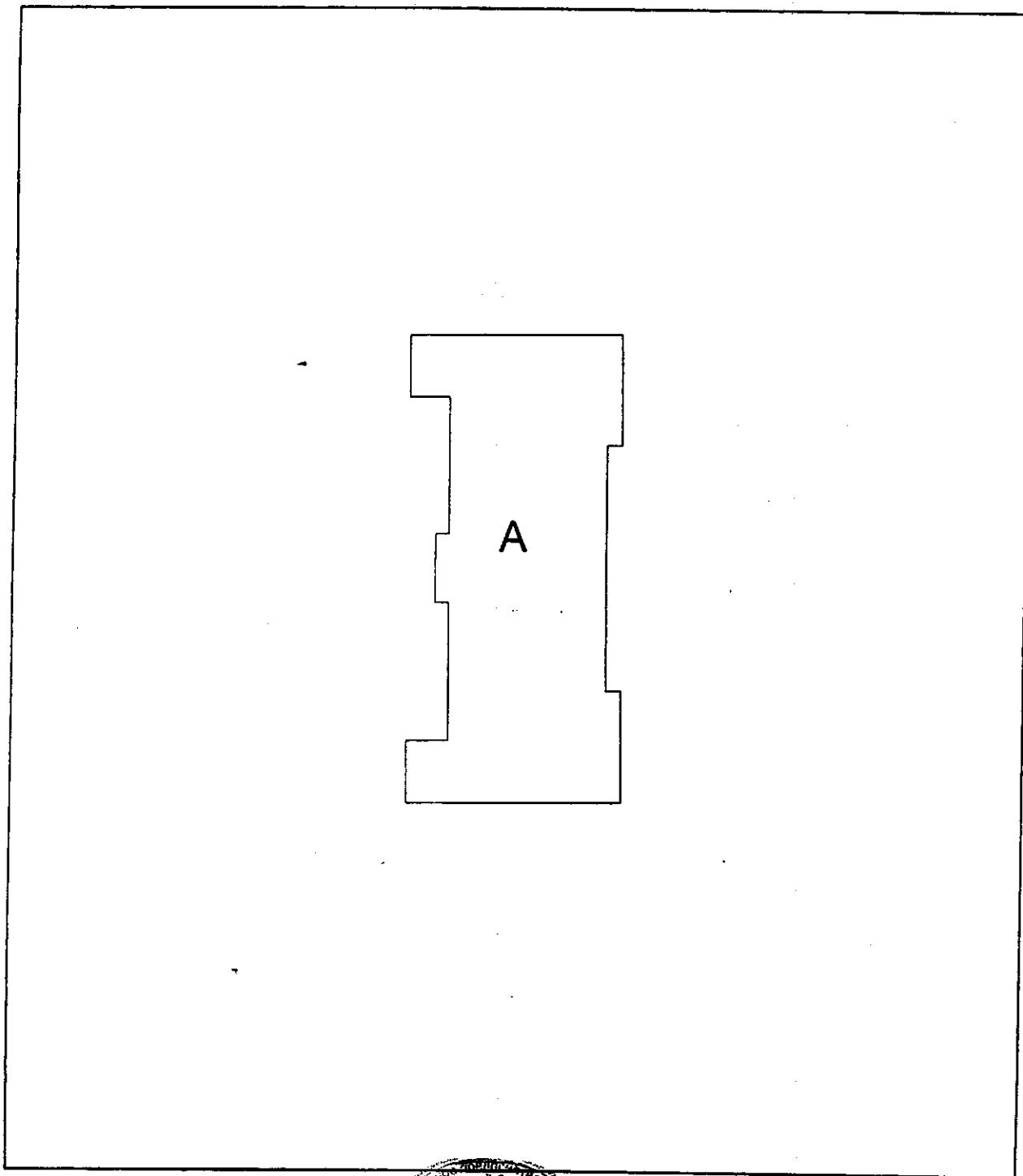
Кадастровый номер _____

Инвентарный номер (ранее присвоенный учетный номер) ИИ: 401: 001: 003536650: 0100:

2. Ситуационный план объекта недвижимого имущества

1 этаж

: 20101



Масштаб 1: 500

Исполнитель

(полное наименование должности)

И.Ю. Бажнина

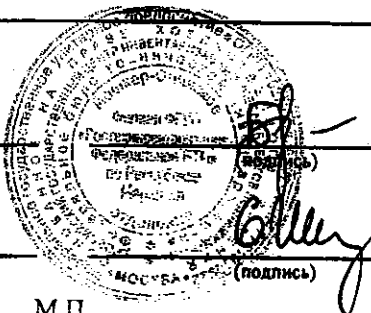
(инициалы, фамилия)

Начальник отделения

(полное наименование должности)

Е.В. Шемахина

(инициалы, фамилия)



М.П.

Кадастровый паспорт здания

(вид объекта недвижимого имущества)

Лист № 3, всего листов 3

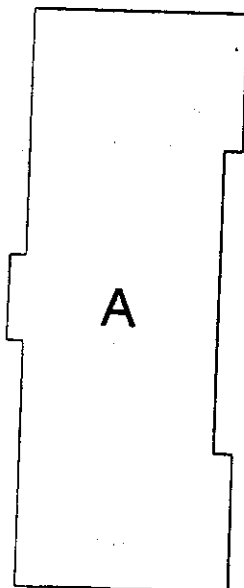
Кадастровый номер

Инвентарный номер (ранее присвоенный учетный номер) 88:401:001:003536650:0100:

2. Ситуационный план объекта недвижимого имущества

2 этаж

: 20101



Масштаб 1: 500

Исполнитель

(полное наименование должности)

[Handwritten signature]
(подпись)

И.Ю. Бажнина

(инициалы, фамилия)

Начальник отделения

(полное наименование должности)

[Handwritten signature]
(подпись)

Е.В. Шемахина

(инициалы, фамилия)

