



ФГУП "РОССИЙСКИЙ ГОСУДАРСТВЕННЫЙ ЦЕНТР  
ИНВЕНТАРИЗАЦИИ И УЧЕТА НЕДВИЖИМОСТИ"

ПЕНЗЕНСКИЙ ФИЛИАЛ ФГУП "РОСТЕХИНВЕНТАРИЗАЦИЯ"

Кузнецкое отделение

# ТЕХНИЧЕСКИЙ ПАСПОРТ

## Автостоянка

Адрес (местоположение)			
Область	Пензенская	Район	Кузнецкий
Населенный пункт		Улица, № дома , квартира	на Автодороге Москва-Самара 752 км.,...

Инвентарный номер	<u>56:240:002:000761310</u>
Условный номер	
Кадастровый номер	<u>58:14:08 02 01 : 0005</u>

Паспорт составлен на

30.01.2006

(дата обследования объекта учета)

Наименование собственника (владельца) объекта недвижимости на дату составления технического паспорта.	
Руководитель (должность, Фамилия И.О.)	Подпись, печать

Наименование организации технической инвентаризации, осуществляющей составление технического паспорта.	
Пензенский филиал ФГУП "Ростехинвентаризация" Кузнецкое отделение.	
Руководитель (должность, Фамилия И.О.)	Подпись, печать
Начальник Кузнецкого отделения Миронова В.А.	

# 1. РЕГИСТРАЦИЯ ПРАВА СОБСТВЕННОСТИ

Реестровый № \_\_\_\_\_

фонд \_\_\_\_\_

Дата записи	Полное наименование учреждения, предприятия или организации	Документы, устанавливающие право собственности, с указанием, кем, когда и за каким номером выданы	Долевое участие при общей собственности	Подпись лица, свидетельствующего о правильности записи
30.01.06	ТУ ОВО при ОВД г. Кузнецка Тюменской области			

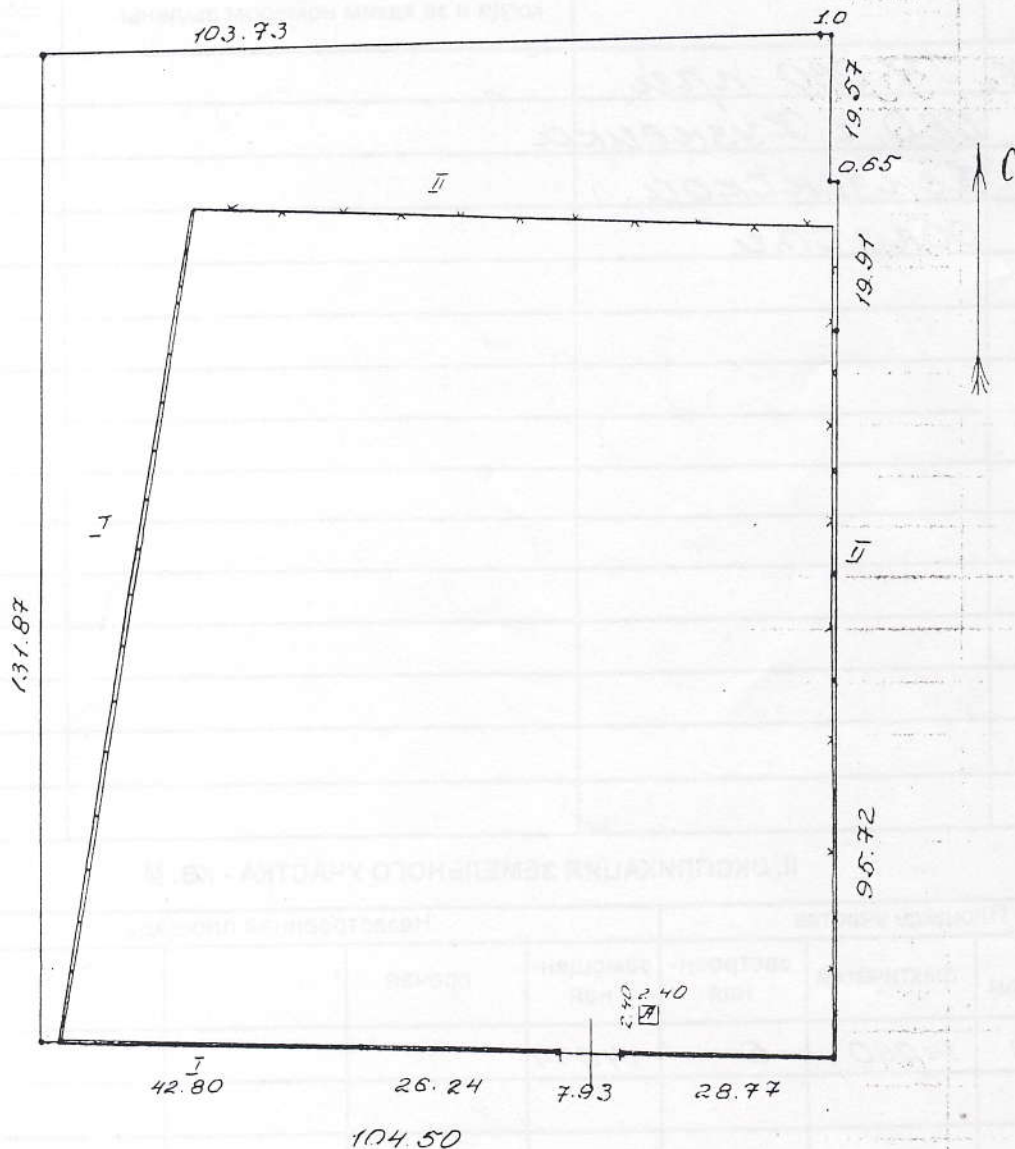
## II. ЭКСПЛИКАЦИЯ ЗЕМЕЛЬНОГО УЧАСТКА - кв. м

Площадь участка			Незастроенная площадь			
по документам	фактически	застроенная	замощенная	прочая		
14080	14080	6	14074			

## III. БЛАГОУСТРОЙСТВО ЗДАНИЯ - кв. м ПОЛЕЗНОЙ ПЛОЩАДИ

Водопровод	Канализация	Отопление					централлизованное горячее водоснабжение	Ванны			Газоснабж.		Электро-снабжение	Лифты (шт.)	
		от ТЭЦ	от групповой (квартирной) котельной	от собственной котельной	от АГБ	от газовой печное		с централиз. горячим водоснабжением	с газовыми колонками	с дровяными колонками	центральное	жидким газом		Пассажирские	Грузовые
						5.0						5.0			

План земельного участка  
Масштаб 1:500



ЭКСПЛИКАЦИЯ

А - ЖЛК

автодорога Москва-Самара

Внесены изменения

23.03.2007г

*[Handwritten signature]*

Кузнечное отделение Филиала ФГУП «Ростехинвентаризация» по Пензенской области	
Выполнил	<i>[Handwritten signature]</i>
Проверил	<i>[Handwritten signature]</i>
" "	200_

*[Handwritten mark]*

IV. ОБЩИЕ СВЕДЕНИЯ

Назначение автостоянка  
Использование автостоянка  
Количество мест (мощность) \_\_\_\_\_

- а) \_\_\_\_\_  
б) \_\_\_\_\_  
в) \_\_\_\_\_  
г) \_\_\_\_\_

V. ИСЧИСЛЕНИЕ ПЛОЩАДЕЙ И ОБЪЕМОВ ЗДАНИЯ И ЕГО ЧАСТЕЙ  
(ПОДВАЛОВ, ПРИСТРОЕК И Т.П.)

Литера по плану	Наименование здания и его частей	Формулы для подсчета площадей по наружному обмеру	Площадь (кв. м.)	Высота (м)	Объем (куб. м.)
1	2	3	4	5	6
<i>Ж</i>	<i>ЖКЖ</i>	<i>2.40 × 2.40</i>	<i>5.8</i>	<i>2.41</i>	<i>14</i>

## VI. ОПИСАНИЕ КОНСТРУКТИВНЫХ ЭЛЕМЕНТОВ ЗДАНИЯ И ОПРЕДЕЛЕНИЯ ИЗНОСА

 Литера А

Год постройки \_\_\_\_\_

 Число этажей 1

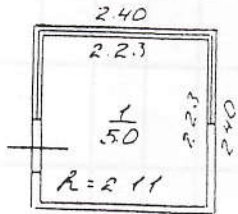
 Группа капитальности IV

 Вид внутренней отделки престане

№№ п.п.	Наименование конструктивных элементов	Описание конструктивных элементов (материал, конструкция, отделка и прочее)	Техническое состояние (осадки, трещины, гниль и т.п.)	Удельный вес по таблице	Поправка к удельному весу в проц.	Удельный вес конструктивного элем. с поправ.	Износ в проц.	% износа к строению гр.7 x гр.8 / 100	тех. изм.	
									изм. в %	элемент
1	2	3	4	5	6	7	8	9	10	11
	Фундаменты	<u>ж/бетонное</u> <u>б/бетон</u>	<u>высокая трещ.</u>	7	-	7	30	1.4		
	а) Стены и их наружная отделка	<u>каркасные</u> <u>оштукатуренные</u> <u>плиточные</u>	<u>коробленые</u> <u>трещины</u>	44	-	44	40	17.6		
	б) перегородки									
перекрытия	чердачное	<u>досчатые</u> <u>гидро. изоляц.</u> <u>дерев.</u>	<u>загнил</u> <u>трещины</u>	6	-	6	30	1.8		
	междуэтажное									
	надподвальное									
	Крыша	<u>тепловые</u>	<u>трещины</u>	10	-	10	40	4.0		
	Полы	<u>досчатые</u>	<u>высокая</u> <u>поврежд.-е</u>	6	-	6	40	2.4		
Проемы	оконные	<u>штук.</u>	<u>трещины</u>	7	-	7	30	2.1		
	дверные	<u>престане</u>	<u>трещины</u> <u>двери</u>							
	Внутренняя отделка	<u>оштук.</u> <u>бет., штукатур.</u>	<u>трещины</u> <u>загнил</u>	7	-	7	30	2.1		
Сан. и электротехн. устройства	отопление									
	водопровод									
	канализация									
	гор. водоснаб.									
	ванны									
	электроосвещ.									
	радио									
	телефон									
	вентиляция									
лифты										
	Прочие работы			5	-	5	30	1.5		
Итого				100	X	94	X	33	X	

% износа, приведенный к 100 по формуле:  $\frac{\% \text{ износа (гр.9)} \times 100}{\text{удельный вес (гр.7)}} = \frac{33 \times 100}{94} = 35\%$

**Поэтажный план**  
 На строение инт. № \_\_\_\_\_ домовладения  
 № \_\_\_\_\_ по ул. 752 км автодороги  
 квартал № \_\_\_\_\_ гор. Мокшан - Самара



Инженерное обследование  
 «Инженерная организация»  
 Самарская область  
 Выполнил: [Signature]  
 Проверил: [Signature]  
 200\_\_ г.

### IX. ТЕХНИЧЕСКОЕ ОПИСАНИЕ ПРИСТРОЕК И ДРУГИХ ЧАСТЕЙ ЗДАНИЯ

Наименование конструктивных элементов	литера _____	удельн. вес по таблице	поправки	удельн. вес с поправк.	литера _____	удельн. вес по таблице	поправки	удельн. вес с поправк.	литера _____	удельн. вес по таблице	поправки	удельн. вес с поправк.
Фундаменты												
Стены и перегородки												
Перекрытия												
Крыша												
Полы												
Проемы												
Отделочные работы												
Электроосвещение												
Прочие работы												
Итого		100	X			100	X			100	X	

Наименование конструктивных элементов	литера _____	удельн. вес по таблице	поправки	удельн. вес с поправк.	литера _____	удельн. вес по таблице	поправки	удельн. вес с поправк.	литера _____	удельн. вес по таблице	поправки	удельн. вес с поправк.
Фундаменты												
Стены и перегородки												
Перекрытия												
Крыша												
Полы												
Проемы												
Отделочные работы												
Электроосвещение												
Прочие работы												
Итого		100	X			100	X			100	X	

### X. ИСЧИСЛЕНИЕ ВОССТАНОВИТЕЛЬНОЙ И ДЕЙСТВИТЕЛЬНОЙ СТОИМОСТИ ЗДАНИЯ И ЕГО ЧАСТЕЙ

Литера по плану	Наименование здания и его частей	№ сборник.	№ табл.	Измерит.	Стоимость измерит. по таблице	Поправки к стоимости (коэффициенты) на :						Стоимость измерителя с поправ.	Кол-во объем-м <sup>2</sup> площ. м <sup>2</sup>	Восстан. стоимость в рублях	%, износа	Действит. стоимость в рублях	
						удел. вес	группу капитал.										
1	2	3	4	5	6	7	8	9	10	11	12	13	14	15	16	17	18
И	ЖТЖ	1	53	м <sup>3</sup>	23.6	94						22.18	14	311	35	202	
												итого:		311		202	

### XIII. ОГРАЖДЕНИЯ И СООРУЖЕНИЯ (ЗАМОЩЕНИЯ) НА УЧАСТКЕ

Литера	Наименование ограждений и сооружений	Материал, конструкция	Размеры		Площадь м кв.	№ сборника	№ таблицы	Измеритель	Стоимость измерения по таблице	Восстанов. стоимость в рублях	% износа	Действит. стоимость в рублях
			длина, м	ширина, высота, м								
I	Забор	ж/бпанели	229.61			26	150	м	37.3	8564	30	5995
II	Забор	мет. сетка	240.58			26	150	м	8.8	2117	15	1799
	Ворота	метал.	8.0	2.20	17.6	26	151	м <sup>2</sup>	29.4	517	30	362
	Замощенные цоколюс.				4077	1	102	100%	2990	42081	-	42081
										53279		50237

### XIV. ОБЩАЯ СТОИМОСТЬ (В РУБ.)

В ценах какого года	Основные строения		Служебные постройки		Сооружения		Всего		
	восстановительная	действительная	восстановительная	действительная	восстановительная	действительная	восстановительная	действительная	
1969	311	202	-	-	53279	50237	53590	50439	
	Балансовая стоимость автостоянки:							604780 руб	

30 января 200 6 г. Исполнил: *[Подпись]* Работы  
 200 г. Проверил: *[Подпись]*  
 200 г. Начальник бюро: *[Подпись]*

### XV. ОТМЕТКА О ПОСЛЕДУЮЩИХ ОБСЛЕДОВАНИЯХ

Дата обследования	"___" ___ 200 ___ г.	"___" ___ 200 ___ г.	"___" ___ 200 ___ г.	"___" ___ 200 ___ г.
Обследовал				
Проверил				
Начальник бюро				