

III. Характеристика основных строений и пристроек к ним

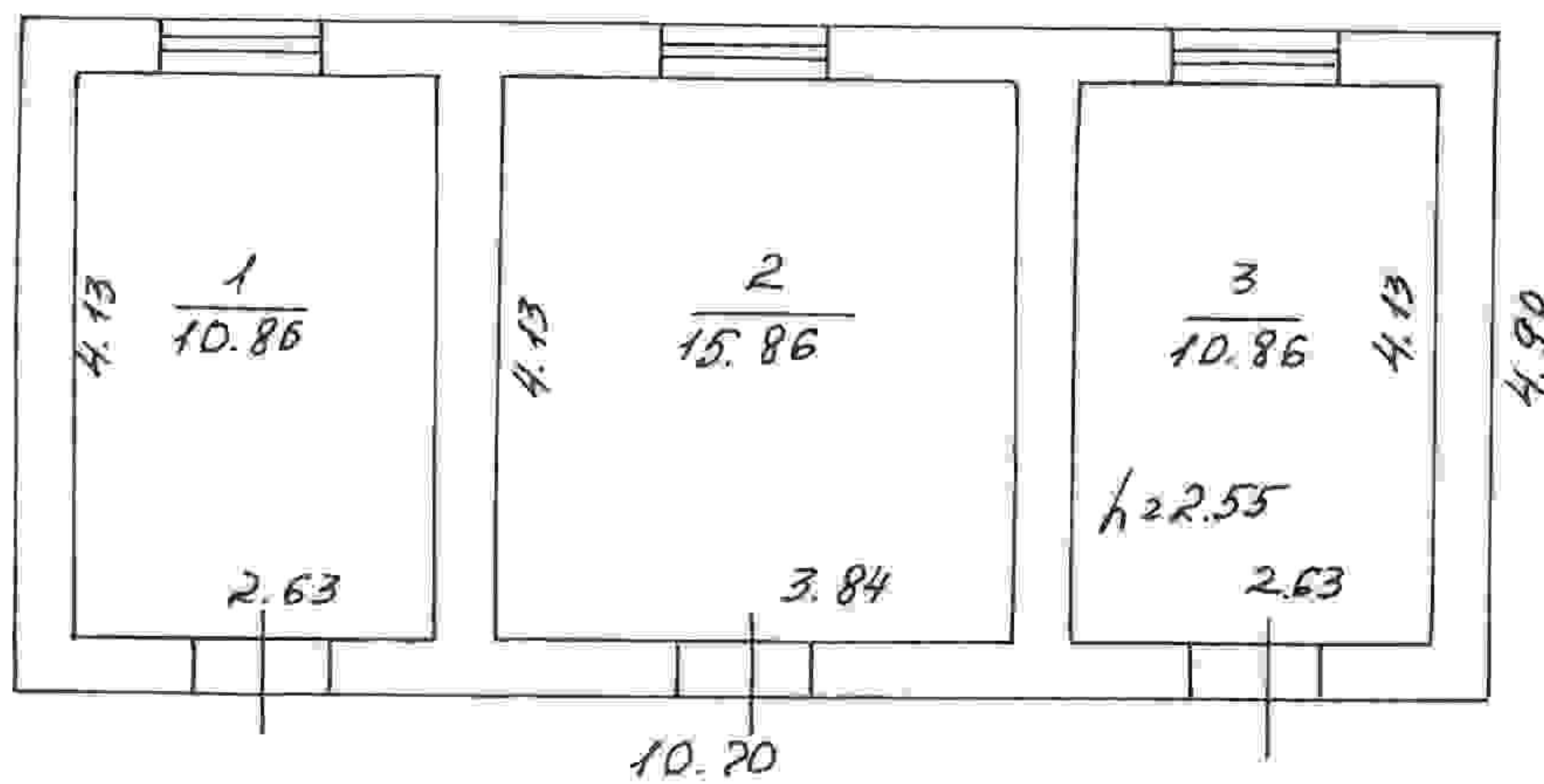
Лите- ра	Наименование	Описание основных конструктивных элементов					Благоустройство				Объем, куб. м	Стоимость, руб			
		фундамент	стены	перекрытия	кровля	отоп- ление	водо- провод	канали- зация	электр.	восстано- вительная		из- нос, %	действи- тельная		
Е	Склад	Бетонный	Кирпичные	Ж/б плиты	Мягкая	+			+			149	153 791	10	138 412

Дата обследования 09 ноября 2006 г.

Инвентаризатор Кастолина С.В.

Проверил

Карзанова А.Ю.



Лит Е
H=3.00

с. садовка Е
 09.11.06. Подгорный
 Румянцева
 Копировал Кудрова

Экспликация к плану строения

Дата записи	Литера по плану	Этажи (начиная с подвала и кончая мезонином)	№ помещен. квартиры (торгового, складочного и других)	№ комнаты, кухни, прихож., коридр. и т.п. по схем. черт. строен.	Назначен. частей помещен.: жилая комната, kontorok, помещен., классн. комната, больничн. палата, кухня, прих. коридор, ванная, магазин, склад, помещен. и т.п.	Площадь по внутреннему обмеру (в кв. метрах)											
						общая полезная	в том числе							прочая	высота помещенн по внутрен. обмеру в метрах (от пола до потолка)		
							предназнач. под у-режден. канцелярию и т.п.	нарядмахерская	культ.-бытового назначения	торговая	складочная	производствен. назначения	служебная (подсобная)				
09,11,06	Е	1		1	склад	10,86											2,55
				2	склад	15,86											
				3	склад	10,86											
					Итого	37,58	0,00	0,00	0,00	0,00	37,58	0,00	0,00				

ПРОВЕРИЛ



ТЕХНИК-ИНВЕНТАРИЗАТОР



Подгорный А.С.

ХАРАКТЕРИСТИКА ОБЪЕКТА

на туалет

Лит. Ж

расположенного по адресу Ульяновская область, Старомайнский район, Ульяновский мехлесхоз, Старомайское лесничество

Кадастровый номер объекта

I. Архитектурно-планировочные и эксплуатационные показатели

Год постройки

Число этажей 1

Кроме того имеется

Объем, куб. м 60

Общая площадь, кв. м 16,78

II. Классификация помещений (кв.м)

1	2	3	4	5	6	7	8	9	10	11	12	13	14	15
Торговая	Производственная	Складская	Бытового обслуживания	Гаражи	Учрежденческая	Общественного питания	Школьная	Учебно-научная	Культурно-бытовая	Театров и зрелищных предприятий	Творческие мастерские	Служебная	Прочая	Итого
												16,78		16,78

III. Характеристика основных строений и пристроек к ним

Литера	Наименование	Описание основных конструктивных элементов						Благоустройство				Объем, куб. м	Стоимость, руб		
		фундамент	стены	перекрытия	кровля	отопление	водопровод	канализация	электр.	восстановительная	износ, %		действительная		
Ж	Туалет	Бетонный ленточный	Кирпичные	Ж/бетонные	Шифер							60	90 692	25	68 019

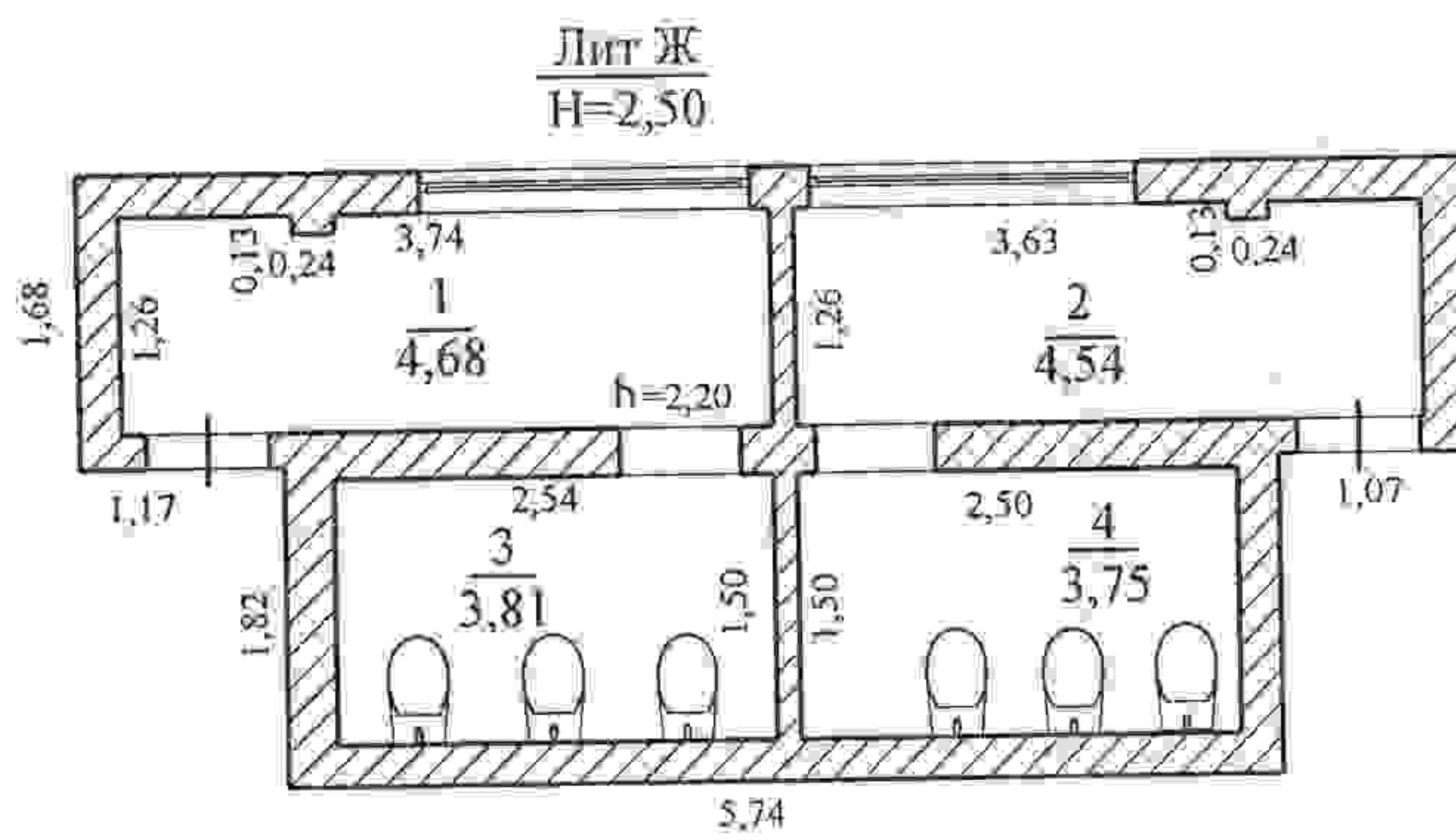
Дата обследования 09 ноября 2006 г.

Инвентаризатор Касюлина С.В.

Проверил Карзанова А.Ю.

Проверил

Карзанова А.Ю.



Р Ф	Ульяновское областное государственное унитарное предприятие бюро технической инвентаризации	инв. №
Лист №	Позтажный план строения лит. "Ж" Старомайнский р-н. с. Садовка турбаза	Масштаб 1:100
Дата		Фамилия, И. О.
09,11,06	Исполнитель	Подгорный А.С.
	Проверил	Румянцева В.Г.
	Руководитель	Толсторебров С.В.

Экспликация к плану строения

Дата записи	Литера по плану	Этажи (начиная с подвала и кончая мезонином)	№ помещен. квартиры (торгового, складочного и других)	№ комнаты, кухни, прихож., корид. и т.п. по схем. черт. строен.	Назначен. частей помещен.: жилая комната, конторск. помещен., классн. комната, больничн. палата, кухня, прих. коридор, ванная, магазин, склад, помещен. и т.п.	Площадь по внутреннему обмеру (в кв. метрах)									Высота помещений по внутрен. обмеру в метрах (от пола до потолка)		
						общая полезная	в том числе									прочая	
							предназн. под учрежден. канцелярню и т.п.	парикмахерская	культ.-бытового назначения	торговая	складочная	производствен. назначения	служебная (подсобная)	прочая			
09.11.06.	Ж	1		1	туалет	4,68								4,68			2,20
				2	туалет	4,54								4,54			
				3	туалет	3,81								3,81			
				4	туалет	3,75								3,75			
Итого						16,78	0,00	0,00	0,00	0,00	0,00	0,00	0,00	16,78			

ПРОВЕРИЛ

ТЕХНИК-ИНВЕНТАРИЗАТОР

Подгорный А.С.

ХАРАКТЕРИСТИКА ОБЪЕКТА

на котельную

Лит. К

расположенного по адресу Ульяновская область, Старомайнский район, Ульяновский мехлесхоз, Старомайское лесничество

Кадастровый номер объекта _____

I. Архитектурно-планировочные и эксплуатационные показатели

Год постройки 1976

Число этажей 1

Кроме того имеется _____

Объем, куб. м 312

Общая площадь, кв. м 56,14

II. Классификация помещений (кв.м)

Торговая	Производственная	Складская	Бытового обслуживания	Гаражи	Учрежденческая	Общественного питания	Школьная	Учебно-научная	Культурно-бытовая	Театров и зрелищных предприятий	Творческие мастерские	Служебная	Прочая	Итого
1	2	3	4	5	6	7	8	9	10	11	12	13	14	15
	14,76											41,38		56,14

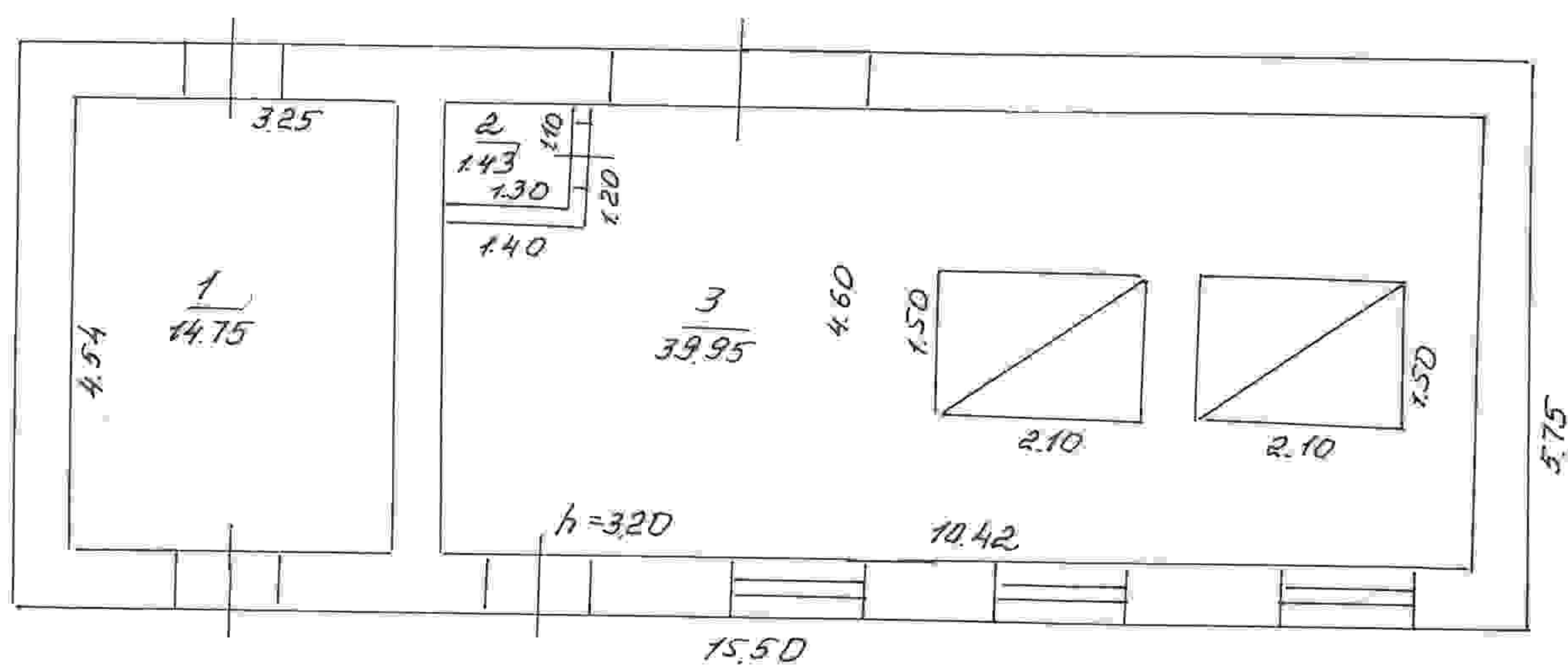
III. Характеристика основных строений и пристроек к ним

Литера	Наименование	Описание основных конструктивных элементов						Благоустройство				Объем, куб. м	Стоимость, руб			
		фундамент	стены	перекрытия	кровля	отопление	водопровод	канализация	электр.	восстановительная	износ, %		действительная			
К	Котельная	Бетонный	Кирпичные	Ж/б плиты	Мягкая	+				+			312	344 340	29	244 481

Дата обследования 09 ноября 2006 г.

Инвентаризатор Касюлина С.В.
 Проверил Карзанова А.Ю.

Лит. К
H = 3.50



№	Имя	Фамилия	Дата
09.11.06	Рутянцева	Подгорный	
	Копирова	Алексеева	

Экспликация к плану строения

Дата записи	Литера по плану	Этаж (начиная с подвала и кончая мезонином)	№ помещен. квартиры (торгового, складочного и других)	№ комнаты, кухни, прихож., корид. и т.п. по схем. черт. строен.	Назначен. частей помещен.: жилая комната, конторск. помещен., классн. комната, больничн. палата, кухня, прихож., коридор, ванная, магазин, склад, помещен. и т.п.	Площадь по внутреннему обмеру (в кв. метрах)														
						общая полезная	в том числе								прочая	высота помещенія по внутрен. обмеру в метрах (от пола до потолка)				
							предназн. под учрежден.	канцелярно и т.п.	парикмахерская	культ.-бытового назначения	торговая	складочная	производствен. назначения	служебная (подсобная)						
09.11.06	К	1		1	дизельная	14,76							14,76							2,55
				2	подсобное	1,43											1,43			
				3	котельная	39,95							39,95							
					Итого	56,14	0,00	0,00	0,00	0,00	0,00	0,00	54,71		1,43					

ПРОВЕРИЛ

ТЕХНИК-ИНВЕНТАРИЗАТОР

[Подпись]
 Подгорный А.С.

Лист № 1. Дата: 01.08.2011 г.

Должность: Специалист Звонюда отдела
управления федеральной собственности
ТУ Росимущества в Ульяновской области
М.И. Рокшца



Пронумеровано, прошнуровано и
скреплено печатью № 27 от 01.08.2011
г. в 1 экз. № 27 от 01.08.2011 г.
Ульяновское отделение № 2007г.
Унитарное предприятие «Ижевск-Техническая
Исполнитель»

