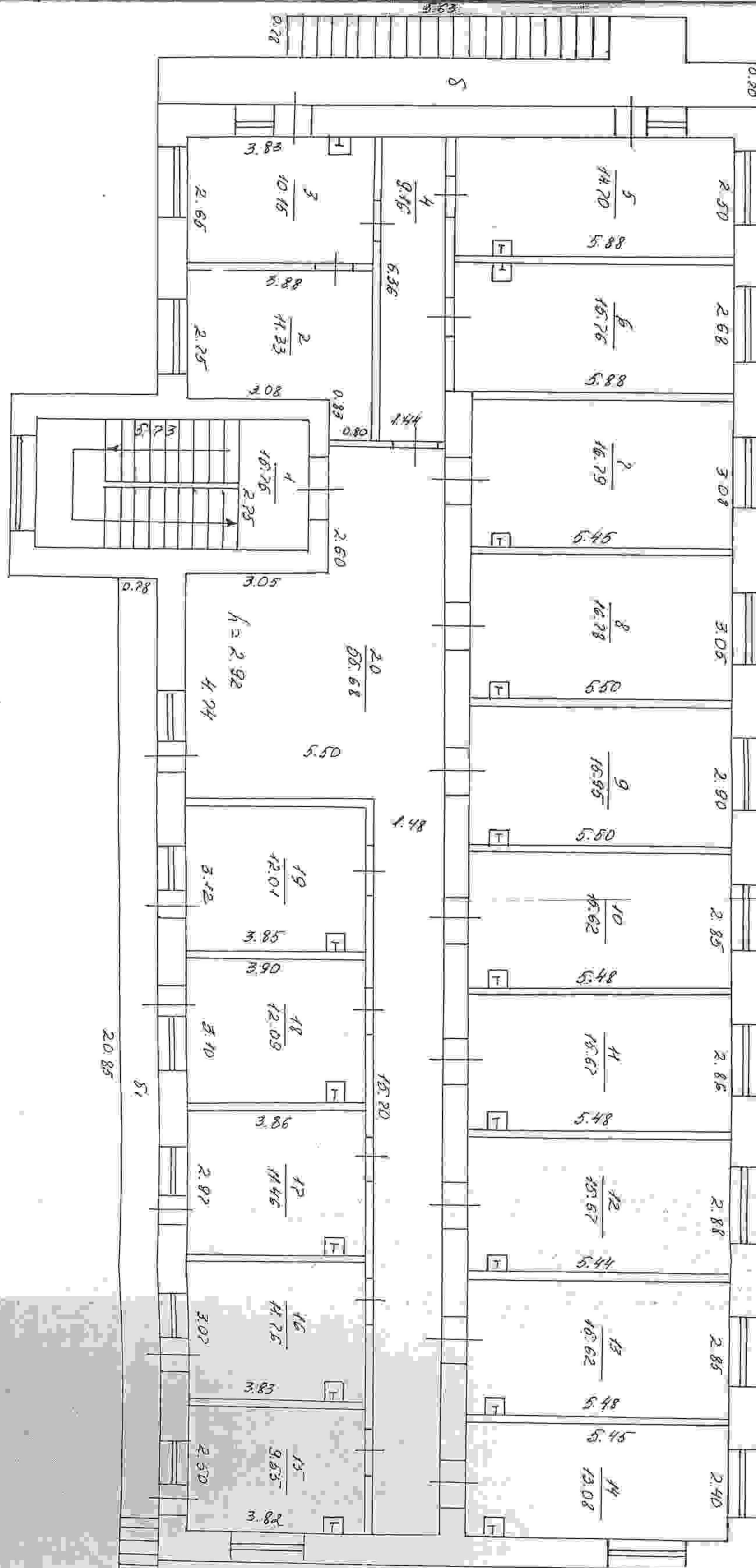


Инвентаризатор Кастолина С.В.

Проверил Карзанова А.Ю.



план
2-01/91

Инвентаризация помещений	№ 0
С. Сабова	№ 0
Ильдарович	№ 0
Дьячкова	№ 0
Копирова	№ 0
Кудрова	№ 0

УТВЕРЖДЕНА
приказом заместителя министра
коммунального хозяйства РСФСР
от 6 мая 1968 г. №167

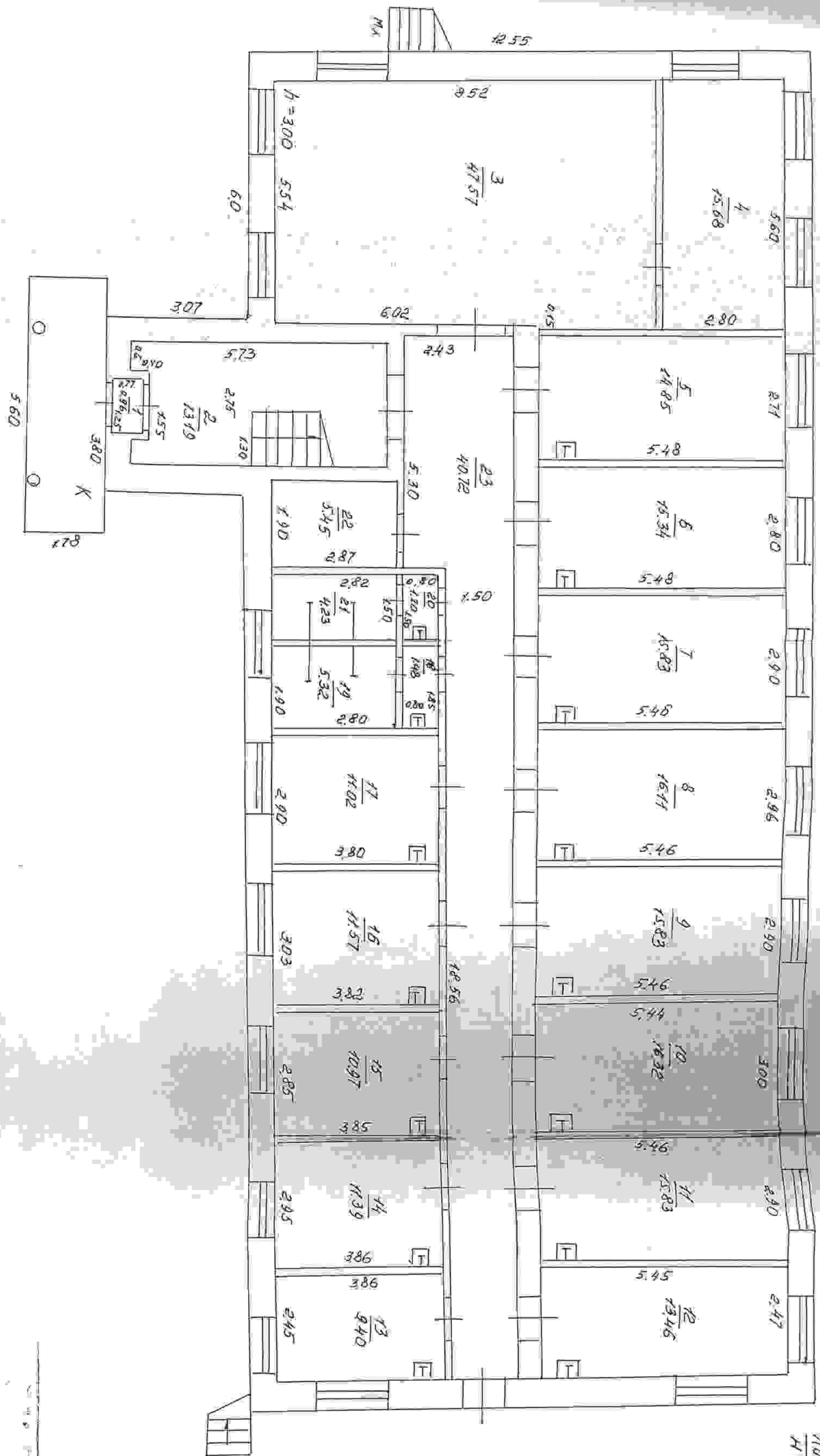
Экспликация к плану строения

Дата записи	Литера по плану	Этажи (начиная с подвала и кончая мезонином)	№ помещений, квартир (торгового, складочного и других)	№ комнаты, кухни, прихож., коридр. и т.п. по схем. черт. втроем.	Назначен. частей помещен.: жилая комната, конторск. помещен., классн. комната, больничн., палата, кухня, прих. коридор, ванная, магазин, склад, помещен. и т.п.	Площадь по внутреннему обмеру (в кв. метрах)								Высота помещений по внутрен. обмеру в метрах (от пола до потолка)		
						общая полезная	в том числе								подсобная (подсобная)	прочая
							предназнач. под учрежден. канцелярию и т.п.	жилая	кулет.-бытового назначения	общест. пит.	складочная	производствен. назначения	служебная (подсобная)			
09.11.06	Б	1	1	тамбур	0,96								0,96		3,00	
			2	лестничная клетка	13,19								13,19			
			3	актовый зал	47,57			47,57								
			4	подсобная	15,68								15,68			
			5	жилая	14,85		14,85									
			6	жилая	15,34		15,34									
			7	жилая	15,83		15,83									
			8	жилая	16,11		16,11									
			9	жилая	15,83		15,83									
			10	жилая	16,32		16,32									
			11	жилая	15,83		15,83									
			12	жилая	13,46		13,46									
			13	жилая	9,46		9,46									
			14	жилая	11,39		11,39									
			15	жилая	10,97		10,97									
			16	жилая	11,57		11,57									
			17	жилая	11,02		11,02									
			18	умывальная	1,48								1,48			
			19	туалет	5,32								5,32			
			20	умывальная	1,20								1,20			
			21	туалет	4,23								4,23			
			22	эл. щитовая	5,45								5,45			
			23	коридор	40,72								40,72			
				Итого по 1 этажу	313,78	0,00	177,98	47,57	0,00	0,00	0,00		88,23	0,00		

ПРОВЕРИЛ *Руж*

ТЕХНИК-ИНВЕНТАРИЗАТОР

Подгорный А.С.



Аум. Б
H=7.20

Подзорный
Румянцев
Конурован Аекоева
г. Владикавказ
5
1-2м

Экспликация к плану строения

Дата записи	Литера по плану	Этажи (начиная с подвала и кончая мезонином)	№ помещений (торгового, складочного и других)	№ комнаты, кухни, прихож., коридр. и т.п. по схем. черт. строен.	Назначение частей помещен.: жилая комната, конторск. помещен., классн. комната, больничн. палата, кухня, прих. коридор, ванная, магазин, склад, помещен. и т.п.	Площадь по внутреннему обмеру (в кв. метрах)								высота помещений по внутрен. обмеру в метрах (от пола до потолка)	
						общая полезная	в том числе								прочая
							предназнач. под учрежден. канцелярию и т.п.	жилая	культ.-бытового назначения	общест. инт.	складочная	производствен. назначения	служебная (подсобная)		
09.11.06	Б	2	1	лестничная клетка	15,76								15,76	2,92	
			2	жилая	11,33		11,33								
			3	жилая	10,15		10,15								
			4	коридор	9,16							9,16			
			5	жилая	14,70		14,70								
			6	жилая	15,76		15,76								
			7	жилая	16,79		16,79								
			8	жилая	16,78		16,78								
			9	жилая	15,95		15,95								
			10	жилая	15,62		15,62								
			11	жилая	15,67		15,67								
			12	жилая	15,67		15,67								
			13	жилая	15,62		15,62								
			14	жилая	13,08		13,08								
			15	жилая	9,55		9,55								
			16	жилая	11,76		11,76								
			17	жилая	11,46		11,46								
			18	жилая	12,09		12,09								
			19	жилая	12,01		12,01								
			20	коридор	55,68							55,68			
				Итого по 2 этажу	314,59	0,00	233,99	0,00	0,00	0,00	0,00	80,60	0,00		
				Всего по зданию	628,37	0,00	411,97	47,57	0,00	0,00	0,00	168,83	0,00		

ПРОВЕРИЛ



ТЕХНИК-ИНВЕНТАРИЗАТОР



Подгорный А.С.

III. Характеристика основных строений и пристроек к ним

Лите- ра	Наименование	Описание основных конструктивных элементов					Благоустройство				Объем, куб. м	Стоимость, руб		
		фундамент	стены	перекрытия	кровля	отоп- ление	водо- провод	канали- зация	электр.	восстано- вительная		из- нос, %	действи- тельная	
В	Баня приведенная в непригодное для эксплуатации состояние	Бетонный ленточный	Бревенчатые	Деревянные	Шифер	+	+	+			267	326 450	67	104 464
в	Веранда	Деревянные столбы	Тесовые		Шифер						9,34	21 755	75	5 439

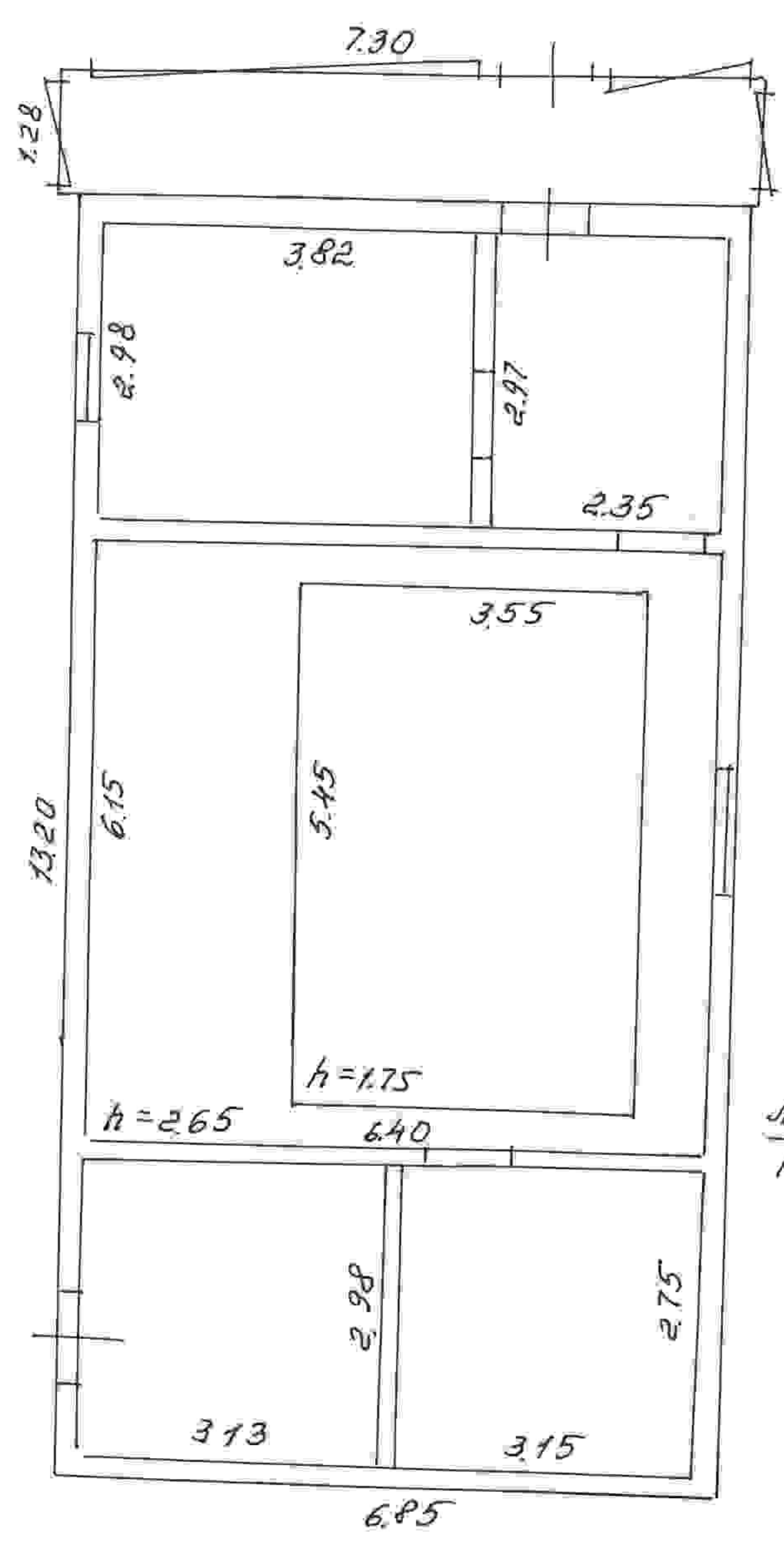
Дата обследования 09 ноября 2006 г.

Инвентаризатор Касолина С.В.



на соответствие по ГОСТ
Лит. В В не пригодна к
эксплат. после пожара.
Разрешено по проекту

Проверил Карзанова А.Ю.



Лит. В

Лит. В
H=3.00

с. Садовка В

09.11.06. Подгорный
Румянцева
Копировал Алексеева

ХАРАКТЕРИСТИКА ОБЪЕКТА

на корпус административный

Лит. Д

расположенного по адресу Ульяновская область, Старомайнский район, Ульяновский мехлесхоз, Старомайское лесничество

Кадастровый номер объекта _____

I. Архитектурно-планировочные и эксплуатационные показатели

Год постройки _____

Число этажей 1

Кроме того имеется _____

Объем, куб. м 197

Общая площадь, кв. м 46,38

II. Классификация помещений (кв.м)

1	2	3	4	5	6	7	8	9	10	11	12	13	14	15
Торговая	Производственная	Складская	Бытового обслуживания	Гаражи	Учрежденческая	Общественного питания	Школьная	Учебно-научная	Культурно-бытовая	Театров и зрелищных предприятий	Творческие мастерские	Служебная	Прочая	Итого
					38,80							7,58		46,38

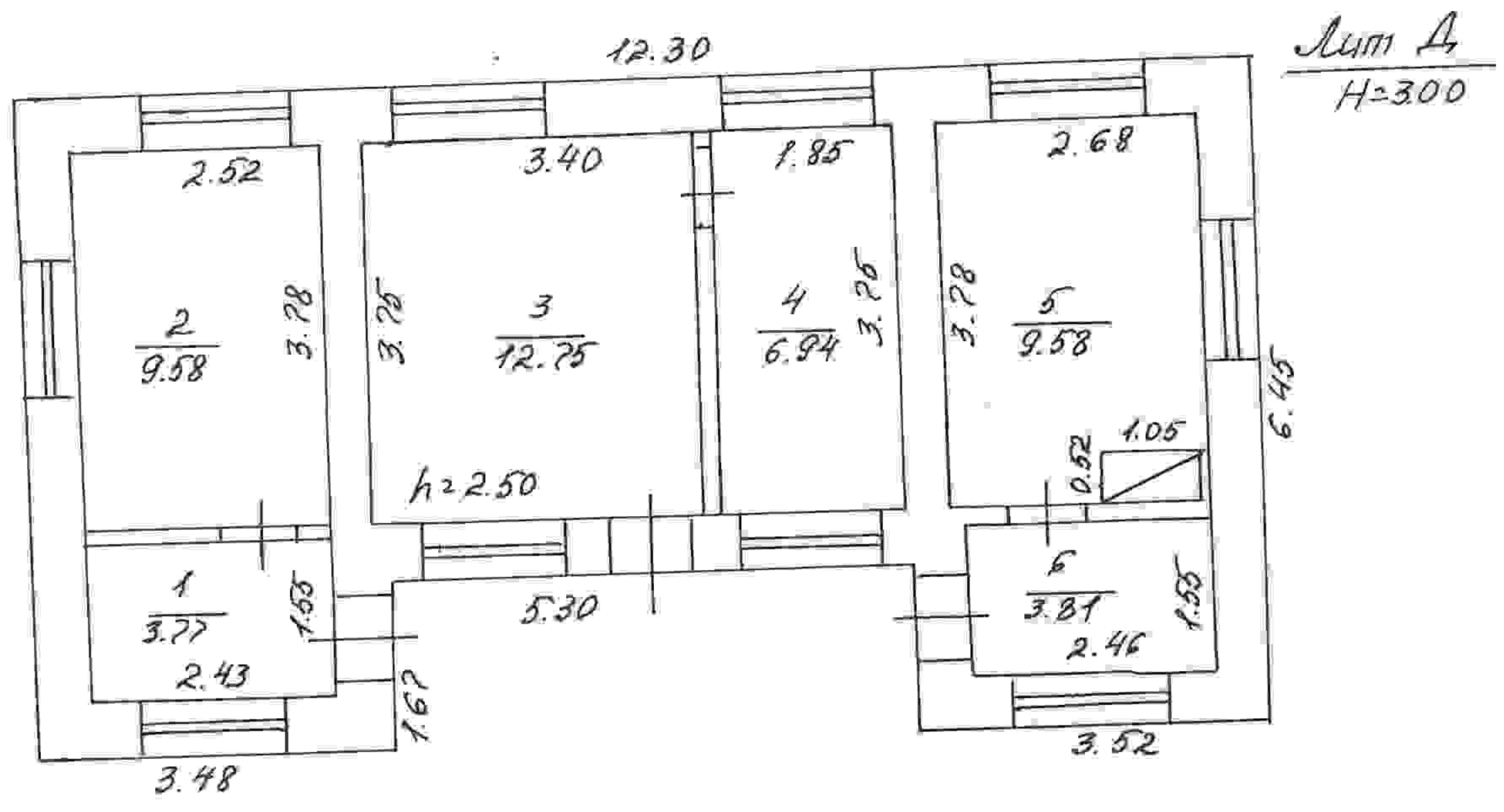
III. Характеристика основных строений и пристроек к ним

Лите- ра	Наименование	Описание основных конструктивных элементов						Благоустройство				Объем, куб. м	Стоимость, руб			
		фундамент	стены	перекрытия	кровля	отоп- ление	водо- провод	канали- зация	электр.	восстано- вительная	из- нос, %		действи- тельная			
Д	Корпус административный	Бетонный	Кирпичные	Ж/б плиты	Шифер	+				+			197	238 028	18	195 183

Дата обследования 09 ноября 2006 г.

Инвентаризатор Кастолина С.В.

Проверил Карзанова А.Ю.



с. садовка

09.11.06.

Подгорный Румянцева

Копировал Кудрова

Экспликация к плану строения

Дата записи	Литера по плану	Этажи (начиная с подвала и кончая мезонином)	№ помещения, квартиры (торгового, складочного и других)	№ комнаты, кухни, прихожей, корид. и т.п. по схем. черт. строен.	Назначен. частей помещен.: жилая комната, конторск. помещен., кладовая, комната, больничн. палата, кухня, прих., коридор, ванная, магазин, склад, помещен. и т.п.	Площадь по внутреннему обмеру (в кв. метрах)																				
						общая полезная	в том числе:							прочая	высота помещения по внутрен. обмеру в метрах (от пола до потолка)											
							предназнач. под учрежден. канцелярию и т.п.	парикмахерская	культ.-бытового назначения	торговая	складочная	производствен. назначения	служебная (подсобная)													
09.11.06	Д	1	1	коридор	3,77												3,77						2,50			
			2	кабинет	9,53	9,53																				
			3	комната отдыха	12,75																					
			4	комната отдыха	6,94																					
			5	комната охраны	9,58																					
			6	коридор	3,81																					
				Итого	46,38	9,53	0,00	0,00	0,00	0,00	0,00	0,00	0,00	0,00	36,85											

ПРОВЕРИЛ *Руд.*

ТЕХНИК-ИНВЕНТАРИЗАТОР

А.С. Подгорный А.С.

